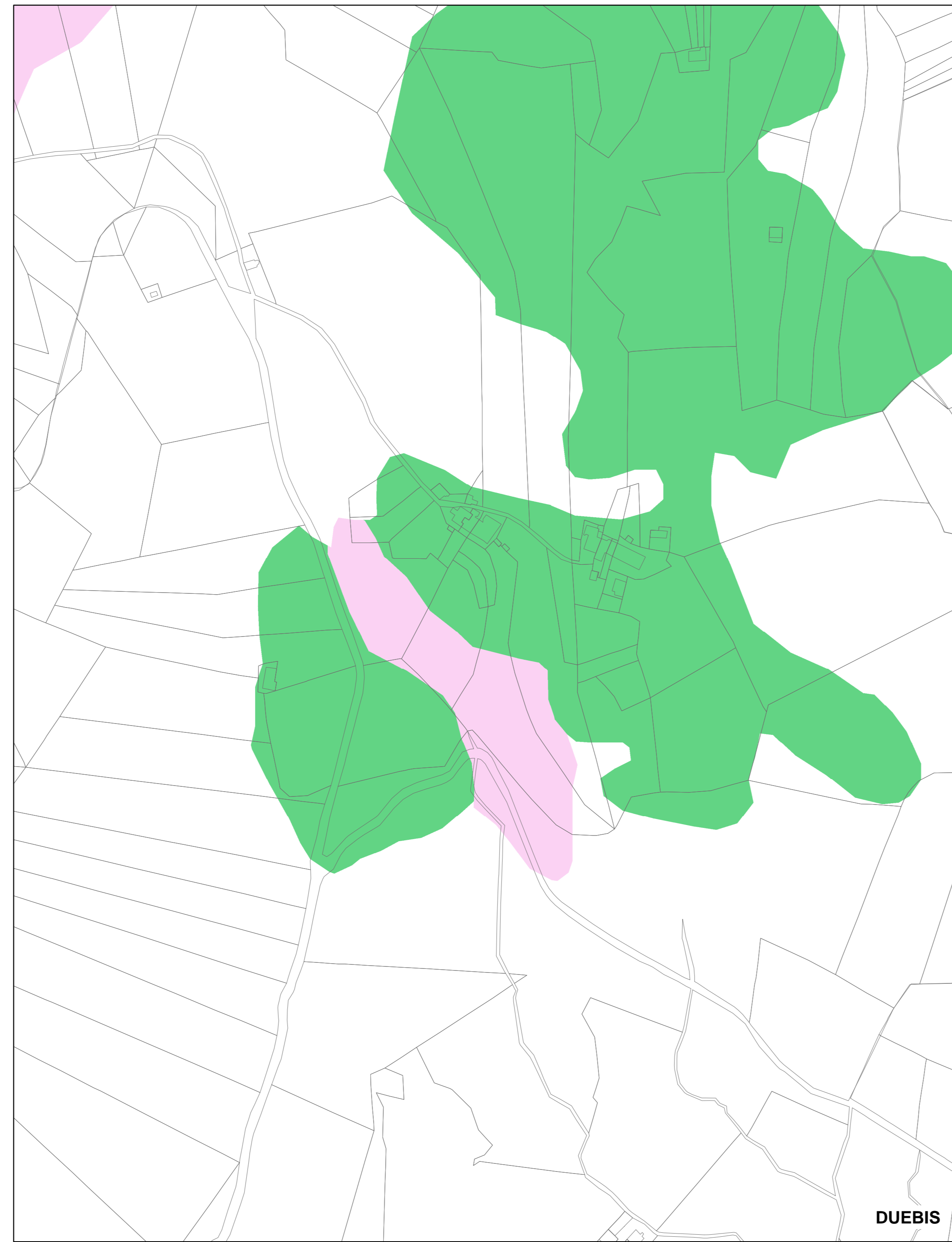
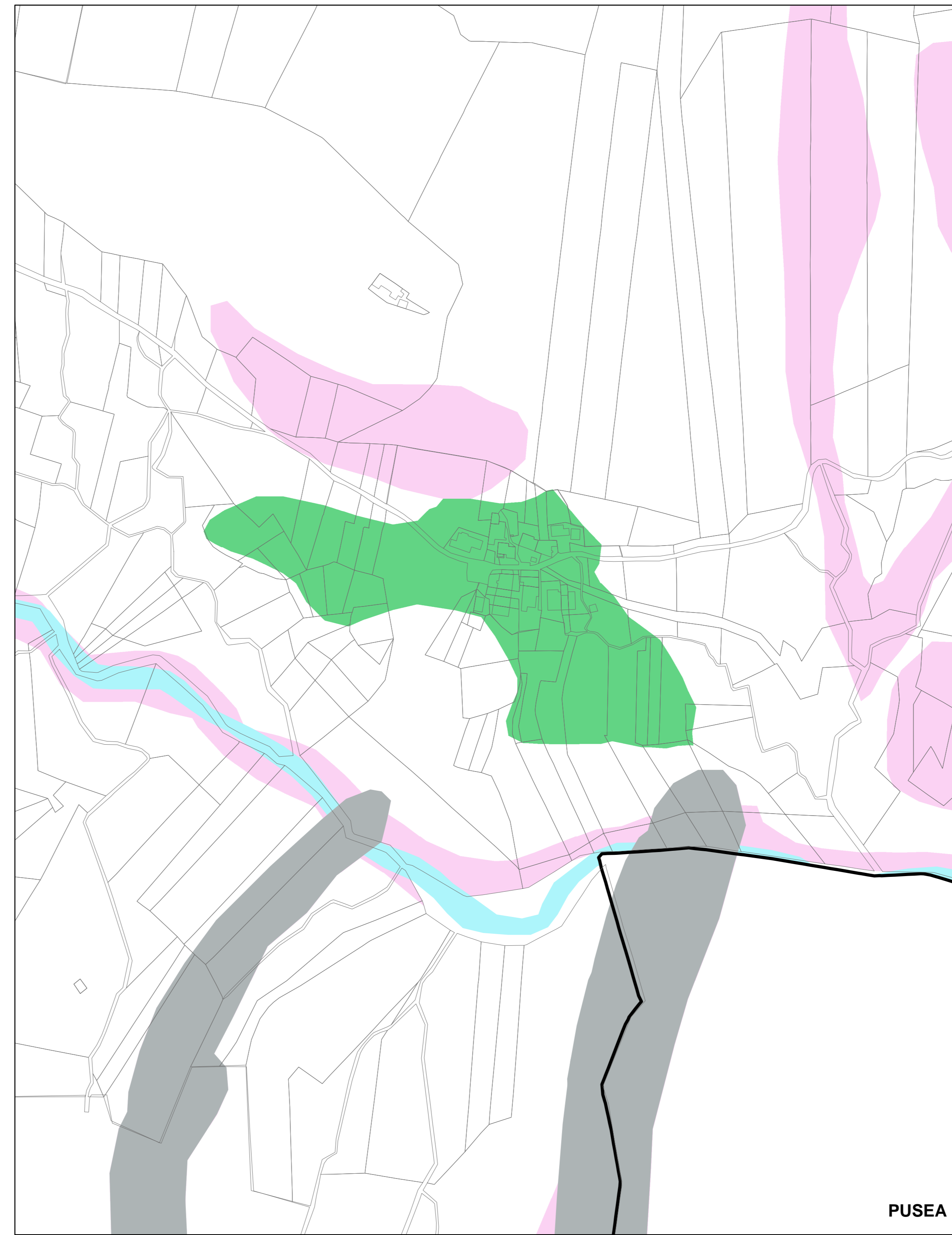




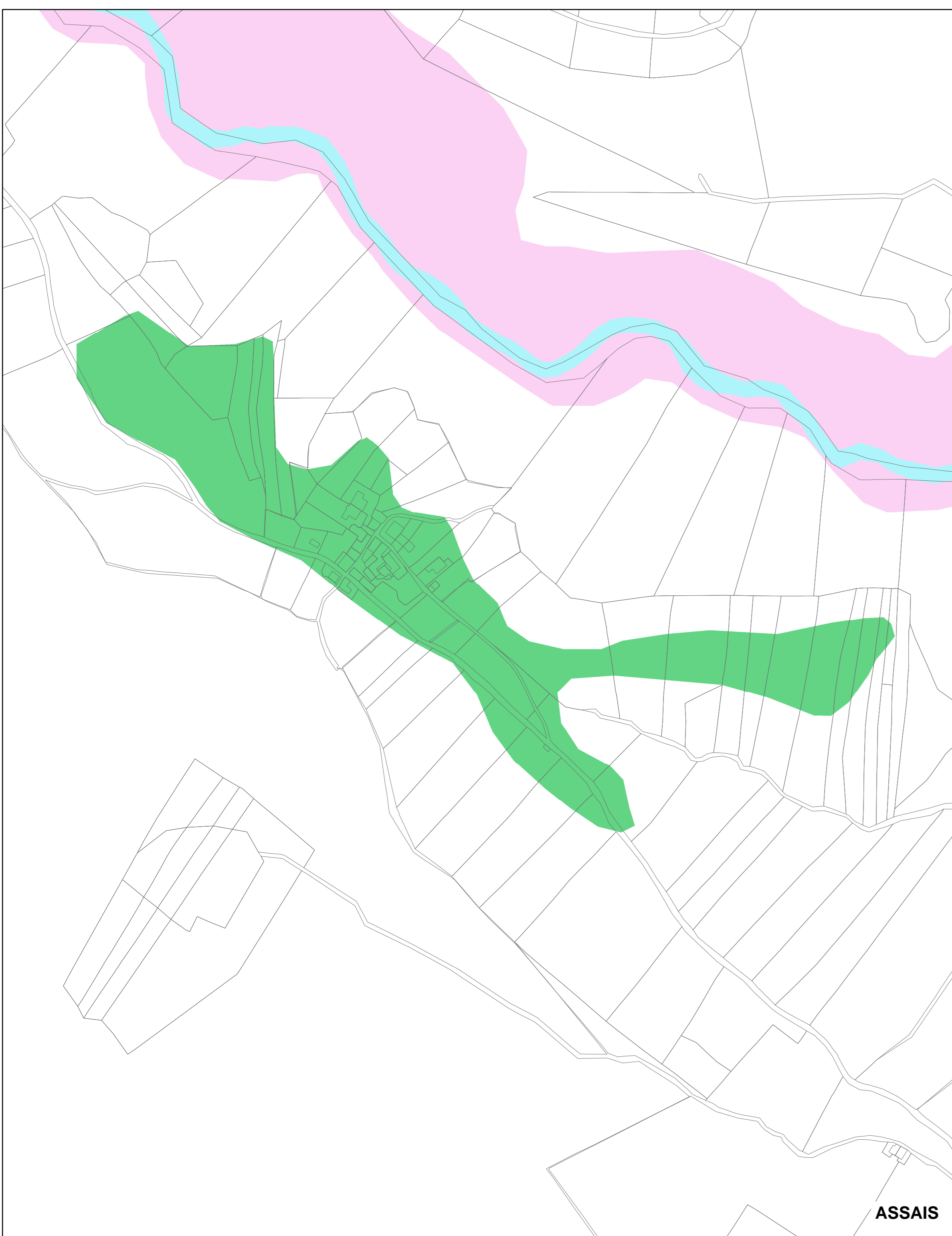
SELLA CHIANZUTAN



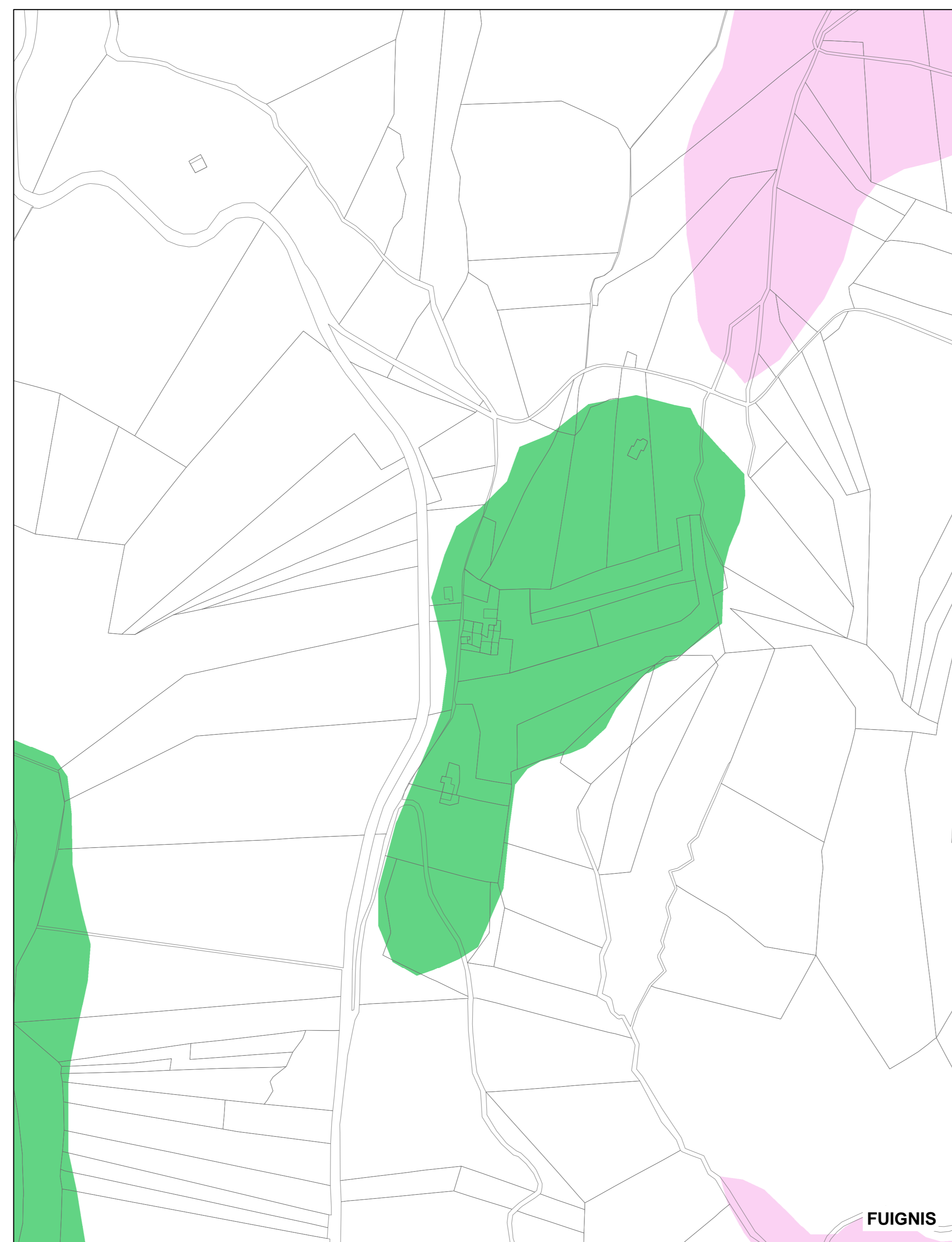
DUEBIS



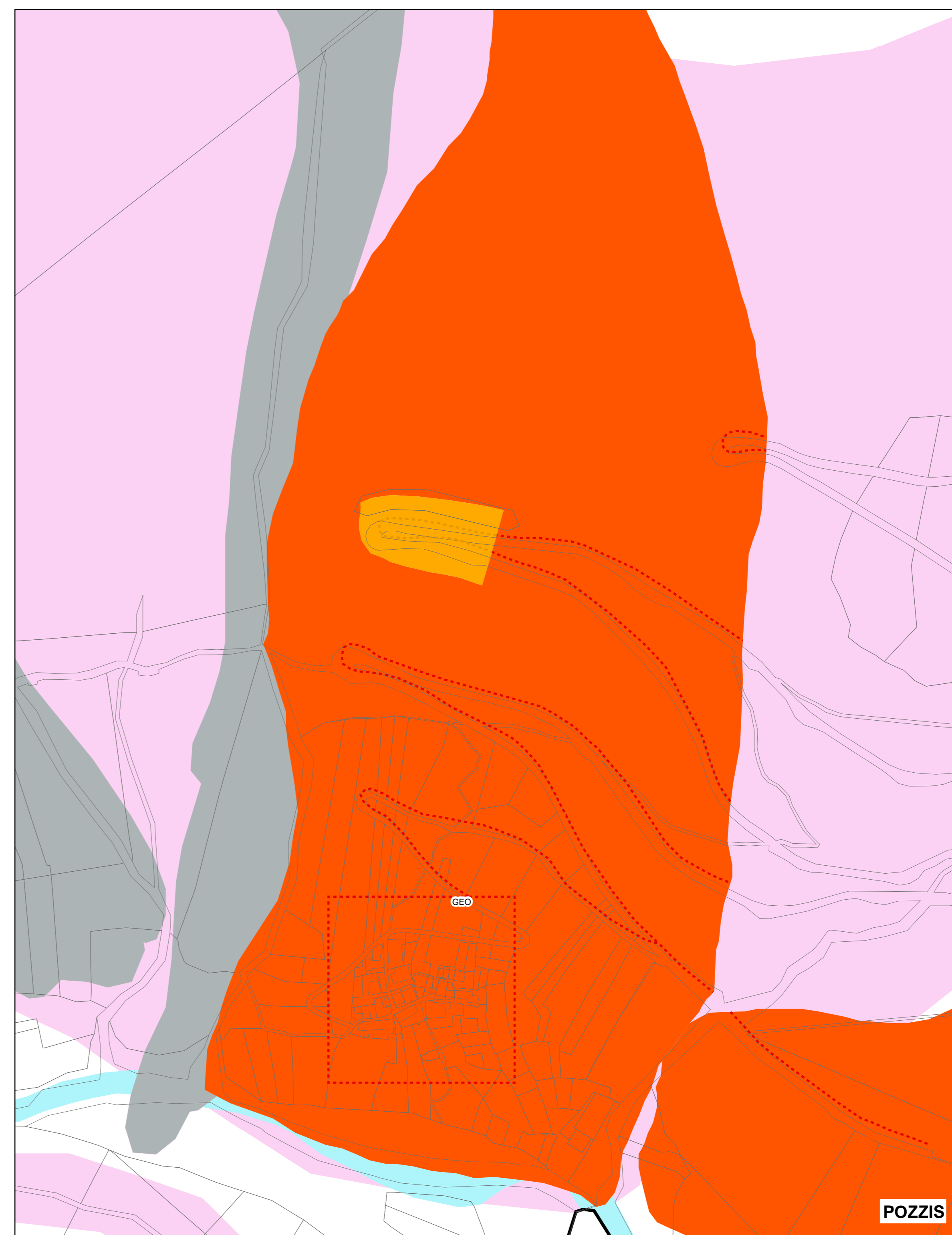
PUSEA



ASSAIS



FUIGNIS



POZZIS

LEGENDA

- Aree edificabili
- Aree edificabili con prescrizioni
- Aree non edificabili
- Aree acclivi o geomorfologicamente sensibili

PIANO ASSETTO IDROGEOLOGICO P.A.I.

Perimetrazione e classi di pericolosità geologica

- GEO P1 - Pericolosità geologica moderata
- GEO P2 - Pericolosità geologica media
- GEO P3 - Pericolosità geologica elevata
- GEO P4 - Pericolosità geologica molto elevata

- Localizzazione dissesto franoso non delimitato (I.F.F.I.)

0301320400 Codice identificativo dei dissesti franosi (I.F.F.I.)

Elementi a rischio

- R1 - Rischio moderato
- R2 - Rischio medio
- R3 - Rischio elevato
- R4 - Rischio molto elevato

Perimetrazione con pericolosità da valanga

- VAL Pericolosità areale da valanga
- Pericolosità localizzata da valanga

Perimetrazione e classi di pericolosità idraulica

- IDRO F - Area fluviale
- IDRO P1 - Pericolosità idraulica moderata
- IDRO P2 - Pericolosità idraulica media
- IDRO P3 - Pericolosità idraulica elevata
- IDRO P4 - Pericolosità idraulica molto elevata
- Area fluviale del torrente Malazza di nuova perimetrazione - da sottoporre ad Art. 6 N.T.A. del P.A.I. Tagliamento

MARZO 2015



ASSOCIAZIONE
INTERCOMUNALE
CONVIA TOLMEZZINA
Piazza XX Settembre, 1
33028 TOLMEZZO (UD)

REGIONE AUTONOMA FRIULI VENEZIA GIULIA
PROVINCIA DI UDINE

COMUNE DI VERZEGNIS

**PIANO REGOLATORE GENERALE COMUNALE
ADEGUAMENTO AL P.A.I.**

ai sensi della Decr. Lgs. n. 152 del 3 aprile 2006
Integrata a seguito Parere 2/2015 Servizio Geologico F.V.G. - Direz. Cent. Ambiente ed Energia

**TAV. 1b- VINCOLI GEOLOGICI
alla scala 1 : 5.000 / 2.000**

Rappresentazione su cartografia catastale

Dott. Giovanni Geol. PASCOLO
Ord. Reg. Geologi n. 285

Via Julium Carnicum n. 40
33028 TOLMEZZO (UD)
mobile 3483183783

